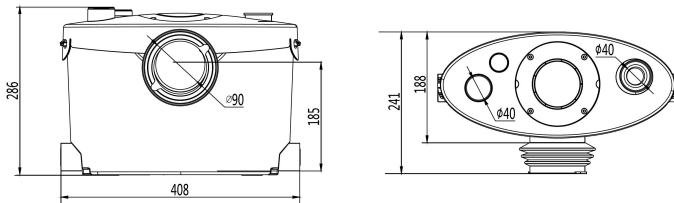


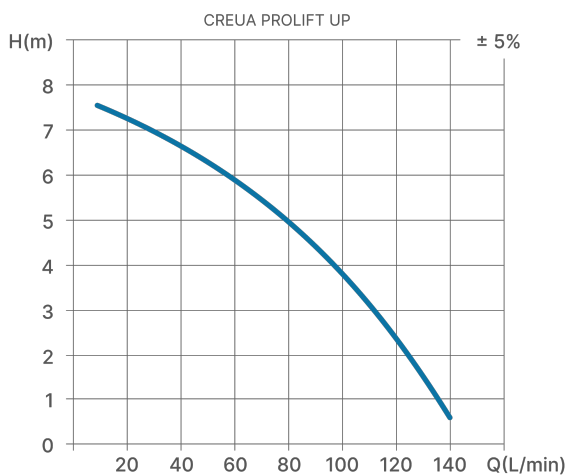
CREUA PROLIFT UP

- Sanitaire vermaler voor complete badkamer, met aansluiting voor toilet, wastafel, douche en bidet
- Afvoer tot 8 m verticaal en 80 m horizontaal
- Hoge capaciteit voor intensief gebruik
- RVS maalas

AFMETINGEN (mm)



KARAKTERISTIEKE CURVE (Q-H)



CERTIFICERINGEN



TECHNISCHE GEGEVENS

| | |
|--------------------------------|-----------------|
| Referentie (MPN) | 100201 |
| Spanning (V) | 220-240 |
| Frequentie (Hz) | 50 |
| Motorverbruik (W) | 400 |
| Stekker inbegrepen | Ja |
| Beschermingsgraad | IPX4 |
| Materiaal van de as | Roestvrij staal |
| Max. opvoerhoogte (m) | 8 |
| Max. afvoerafstand (m) | 80 |
| Maximaal debiet (L/min) | 145 |
| Max. vloeistoftemperatuur (°C) | 65 |
| Aantal inlaten | 4 |
| Geluidsniveau | < 45 dB(A) |

AANSLUITINGEN (I/O)

- 3x Sanitaire inlaat \varnothing 40 mm (ext.)
- 1x Toiletinlaat \varnothing 100 mm (ext.)
- 1x Afvoeruitgang \varnothing 23/28/32/44 mm (ext.)



MEEGELEVERDE ACCESSOIRES

- 1x Terugslagklep
- 2x Afdekkappen voor optionele inlaten
- 2x Zijdellingse aansluitbuizen
- 2x Antivibratie rubberen voeten
- 7x Slangklemmen (32x50)
- 1x Slangklem (90x120)
- 1x Afdekdop voor toiletaansluiting