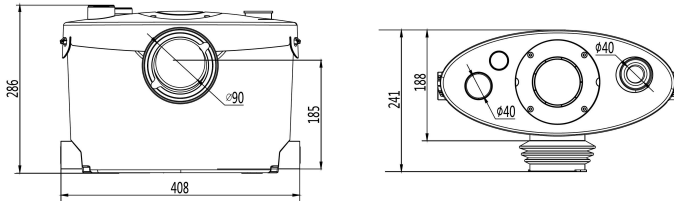


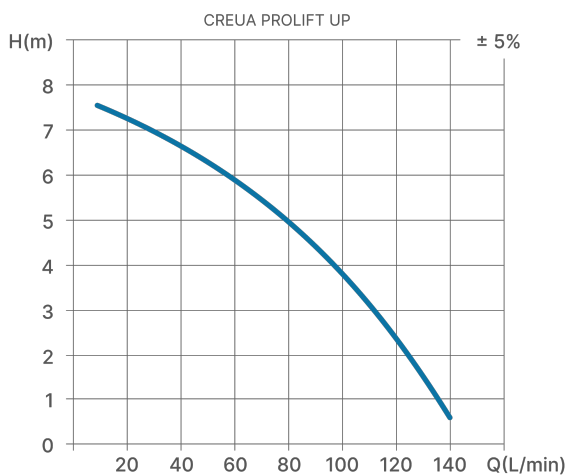
CREUA PROLIFT UP

- Broyeur sanitaire pour salle de bains complète, avec raccordement au WC, lavabo, douche et bidet
- Évacuation jusqu'à 8 m en vertical et 80 m en horizontal
- Débit élevé pour usage intensif
- Arbre de broyage en acier inoxydable

DIMENSIONS (mm)



COURBE CARACTÉRISTIQUE (Q-H)



CERTIFICATIONS



CARACTÉRISTIQUES TECHNIQUES

| | |
|----------------------------------|------------------|
| Référence (MPN) | 100201 |
| Tension (V) | 220-240 |
| Fréquence (Hz) | 50 |
| Puissance moteur (W) | 400 |
| Prise incluse | Oui |
| Indice de protection | IPX4 |
| Matériau de l'arbre | Acier inoxydable |
| Hauteur de refoulement max. (m) | 8 |
| Distance de refoulement max. (m) | 80 |
| Débit maximal (L/min) | 145 |
| Température max. du liquide (°C) | 65 |
| Nombre d'entrées | 4 |
| Niveau sonore | < 45 dB(A) |

RACCORDEMENTS (I/O)

- 3x Entrée sanitaire \varnothing 40 mm (ext.)
- 1x Entrée WC \varnothing 100 mm (ext.)
- 1x Sortie d'évacuation \varnothing 23/28/32/44 mm (ext.)



ACCESSOIRES INCLUS

- 1x Clapet anti-retour
- 2x Bouchons pour entrées optionnelles
- 2x Tubes de raccordement latéral
- 2x Pieds en caoutchouc antivibrations
- 7x Colliers (32x50)
- 1x Collier (90x120)
- 1x Bouchon pour entrée WC